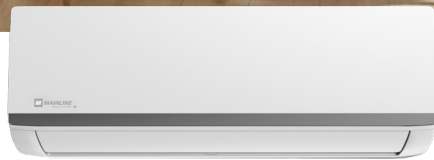
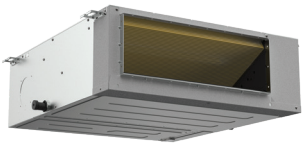
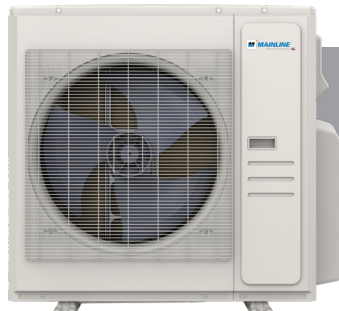




*MAINLINE, DES SOLUTIONS
HAUTE EFFICACITÉ.
SANS COMPROMIS.*



Série Ultra Heat Multizone



*Votre guide vers le confort,
l'efficacité et l'accessibilité.*





Imaginez-vous à un carrefour, entouré d'une infinité de possibilités.

Chaque choix est une promesse : plus de confort dans votre maison, une meilleure efficacité énergétique, et des économies qui respectent votre budget.

Mais face à tant d'options, comment savoir quelle direction prendre ?

À qui faire confiance lorsque les décisions à prendre semblent complexes, et que l'enjeu est important ?

C'est là que Mainline® entre en scène.

Nous sommes là pour vous guider, avec des conseils clairs et des solutions fiables en matière de thermopompes à haut rendement. Que vous soyez propriétaire ou professionnel du chauffage et de la climatisation, nous vous aidons à trouver le bon chemin vers une maison agréable à vivre, été comme hiver.

Principales caractéristiques et avantages de la série Ultra Heat multizone de Mainline®

DES PERFORMANCES EXCEPTIONNELLES EN CLIMAT FROID



Équipé d'un compresseur *Inverter*, la série Ultra Heat offre un confort fiable et efficace, quel que soit le climat extérieur.

FONCTIONNEMENT SILENCIEUX



Grâce à une technologie *Inverter* de pointe et à des composants conçus pour les climats extrêmes, la série Ultra Heat garantit un fonctionnement silencieux. Dites adieu aux unités extérieures bruyantes et profitez d'un confort paisible.

UNE FIABILITÉ ÉPROUVÉE DANS TOUS LES CLIMATS



Construite avec des composants certifiés de première qualité, la série Ultra Heat est conçue pour fonctionner de manière optimale dans les conditions les plus difficiles. Comptez sur des performances constantes tout au long de l'année — de la chaleur accablante d'un été à Montréal aux froids mordants des hivers québécois.

CONCEPTION COMPACTE ET PEU ENCOMBRANTE



Dotée d'une unité extérieure élégante à éjection latérale, la série Ultra Heat est idéale pour les petits terrains où l'espace est limité. Profitez de performances puissantes, sans compromettre l'esthétique de votre extérieur.

UNE EFFICACITÉ INÉGALÉE DANS L'INDUSTRIE



Grâce à son efficacité supérieure en chauffage et en climatisation, la série Ultra Heat vous aide à réduire à la fois votre empreinte carbone et vos factures d'électricité. C'est le choix idéal pour les propriétaires qui souhaitent décarboner leur maison de façon rentable et durable.

RÉFRIGÉRANT ÉCOLOGIQUE R-454B



Le R-454B est un réfrigérant écologique, avec un potentiel de réchauffement global (PRG) inférieur à celui des réfrigérants traditionnels comme le R-410A. Il offre une meilleure efficacité énergétique tout en réduisant la consommation d'électricité et les émissions de carbone, sans appauvrir la couche d'ozone, ce qui en fait un choix durable. Son utilisation permet de respecter les nouvelles normes environnementales tout en assurant des performances fiables en CVAC.

INSTALLATEURS CERTIFIÉS EXCLUSIFS POUR UNE TRANQUILLITÉ D'ESPRIT



Seuls des professionnels certifiés en CVAC ont accès aux systèmes Mainline, garantissant une installation selon les normes, pour des performances optimales et une durabilité accrue. Ayez l'esprit tranquille: votre investissement est entre de bonnes mains.

GARANTIE LIMITÉE DE 10 ANS



Soutenue par une décennie d'expérience en matière de pièces et de composants, la série Ultra Heat offre aux propriétaires confiance et protection pour les années à venir.

VOTRE PARTENAIRE EN MATIÈRE DE CONFORT ET D'ACCESSIBILITÉ



Conçus pour offrir des performances haut de gamme à un prix abordable, les systèmes Mainline garantissent aux propriétaires un excellent rapport qualité-prix, sans compromis. Profitez d'une technologie de pointe.

Pourquoi choisir Mainline® ?

En optant pour la série Ultra Heat de Mainline®, vous investissez dans un système qui allie efficacité, fiabilité et accessibilité — offrant un confort sur mesure pour votre famille tout en facilitant l'installation. Mainline® est votre partenaire de confiance pour créer un foyer non seulement chaud en hiver et frais en été, mais aussi silencieux, performant et sans souci.

- Réfrigérant éco-responsable R454B
- Jusqu'à 22,3 SEER2 / 11,3 HSPF2
- Plage de fonctionnement en climatisation -30 à 50°C (-22 à 122°F)
- Plage de fonctionnement en chauffage -30 à 24°C (-22 à 75°F)
- Compatible avec Sinopé
- Télécommande (Incluse)
- Wi-Fi (Inclus)
- Carte multifonction (Incluse)
- Contrôleur filaire (Optionnel)
- Adaptateur 24VAC (Optionnel)
- Application NetHome Plus
- Compatible avec le contrôle vocal Google et Alexa
- Élément chauffant de drainage inclus

Spécifications		ML18HP230MULH	ML27HP230MULH	ML36HP230MULH	ML48HP230MULH	ML55HP230MULH
SEER2	Btu/h/W	21	21	21,5	21,2	22,3
EER2	Btu/h/W	13	12	12,2	12	12
HSPF2-4/HSPF2-5 (Région climatique)	Btu/h/W	10 / 7,5	10 / 8,1	11,3 / 9,2	10,2 / 8,4	10,6 / 8,5
COP	W/W	3,9	3,6	3,9	3,6	3,4
Capacité climatisation @ 35°C/95°F	Btu/h	19,000	27,000	36,000	45,000	51,000
Plage de capacité en climatisation	Btu/h	5,400 - 27,600	7,200 - 33,000	9,000 - 42,000	12,000 - 55,000	19,000 - 58,000
Puissance en climatisation	Watts	1460	2250	2950	3750	4250
Ampérage en climatisation	Amps	3,5 - 10,5	4,0 - 15,7	5,2 - 22,0	7,0 - 24,0	10,5 - 24,0
Capacité chauffage @ 8°C/47°F	Btu/h	20,000	27,000	36,000	45,000	26,000
Capacité chauffage @ -8°C/17°F	Btu/h	18,000	27,000	43,000	47,500	51,000
Plage de capacité en chauffage	Btu/h	5,700 - 25,400	8,400 - 32,000	10,000 - 44,000	13,000 - 55,000	20,000 - 56,000
Puissance en chauffage	Watts	1503	2198	2705	3989	4741
Ampérage en chauffage	Amps	6,8	10	12,4	18	21,2

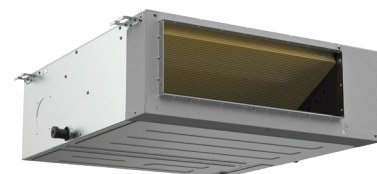
UNITÉ INTERIEURE		ML06HP230NEX-I	ML09HP230NEX-I	ML12HP230NEX-I	ML18HP230NEX-I	ML24HP230NEX-I
Alimentation électrique	Volts, Hz, Ph	208/230V, 60Hz, 1Ph (L'unité intérieure est alimentée par l'unité extérieure à l'aide d'un câble de connexion en cuivre multibrin 14/4THHN 600V)				
Type de moteur du ventilateur	-	Moteur DC sans balais				
Moteur du ventilateur RLA	Amps	0,4	0,5	0,5	0,8	1,3
Moteur du ventilateur (Sortie)	Watts	13	13	13	58	58
Débit d'air (Turbo/Hi/Mi/Lo/Si)	CFM	294 / 235 / 177 / 141 / N/A	383 / 294 / 194 / 153 / N/A	383 / 294 / 194 / 153 / N/A	759 / 500 / 441 / 371 / N/A	759 / 589 / 459 / 383 / N/A
Niveau de pression acoustique (Hi/Mi/Lo/Si)	dB(A)	42 / 37 / 32 / 24 / 20	45 / 42 / 36 / 21 / 20	46 / 43 / 37 / 20 / 19	54 / 45 / 40 / 26 / 20	54 / 49 / 44 / 28 / 21
Type de serpentín et de revêtement	-	Serpentin en cuivre / Ailettes en aluminium / Revêtement <i>Golden Fin</i> (Évaluation de 500 heures au brouillard salin)				
Déshumidification	L/h	0,3	0,6	1,4	1,8	2,6
Raccordement du drain	pouce	16mm O.D. / 5/8" O.D.				
Raccordement tuyaux (Liquide/Gaz)	pouce	1/4" / 3/8" Raccord évasé	1/4" / 3/8" Raccord évasé	1/4" / 3/8" Raccord évasé	1/4" / 1/2" Raccord évasé	3/8" / 5/8" Raccord évasé
Filtre à air	pouce	Filtre à air lavable				
Câblage de contrôle	AWG	Câble en cuivre multibrin 14/4THHN 600V (Câble de connexion entre l'unité intérieure et l'unité extérieure)				
Poids net/brut	lb	17,64lbs / 23,15lbs	18,96lbs / 24,25lbs	18,96lbs / 24,25lbs	30,42lbs / 39,68lbs	30,86lbs / 40,56lbs
Dimensions de l'unité (LxPxH)	pouce	28-11/16" x 7-7/8" x 11-1/2"	31-9/16" x 7-7/8" x 11-5/8"	31-9/16" x 7-7/8" x 11-5/8"	42-5/8" x 9-3/16" x 13-1/4"	42-5/8" x 9-3/16" x 13-1/4"
Dimensions de l'emballage (LxPxH)	pouce	31-1/8" x 10-5/8" x 14-3/4"	34-7/16" x 11-1/4" x 14-15/16"	34-7/16" x 11-1/4" x 14-15/16"	45-1/2" x 16-5/16" x 12-3/8"	45-1/2" x 16-5/16" x 12-3/8"

UNITÉ EXTÉRIEURE		ML18HP230MULH-O	ML27HP230MULH-O	ML36HP230MULH-O-O	ML48HP230MULH-O	ML55HP230MULH-O
Alimentation électrique	Volts, Hz, Ph	208/230V, 60Hz, 1Ph (L'unité intérieure est alimentée par l'unité extérieure à l'aide d'un câble de connexion en cuivre multibrin 14/4THHN 600V)				
Ampérage min. du circuit (MCA)	Amps	17,5	30	37	37	39,5
Fusible max (MOCP)	Amps	20	35	40	40	40
Moteur du ventilateur RLA	Amps	1,2	1,3	2,5	2,5	2,5
Moteur du ventilateur (Sortie)	Watts	120	120	250	85	85
Type de compresseur	-	Compresseur <i>Inverter</i> rotatif				
Compresseur RLA	Amps	9,2	17	20,5	27	28
Niveau sonore	dB(A)	62	61	65	65	65
Contrôle du réfrigérant	-	Valve d'expansion électronique (EEV)				
Valve d'inversion	-	Énergisée en chauffage				
Type de serpentín et de revêtement	-	Serpentin en cuivre / Ailettes en aluminium / Revêtement <i>Golden Fin</i> (Évaluation de 500 heures au brouillard salin)				
Type de réfrigérant	-	R454B				
Charge de réfrigérant d'usine	oz/kg	78.31oz / 2.22kg	120.63oz / 3.42kg	134.04oz / 3.8kg	151.68oz / 4.3kg	151.68oz / 4.3kg
Précharge de l'unité	pi/m	73.8pi / 22,3m	98.4pi / 29,9m	123pi / 37,5m	147.6pi / 44,8m	147.6pi / 44,8m
Charge de réfrigérant additionnelle	oz/pi/kg/m	0.16oz/pi / 15g/m	0.16oz/pi / 15g/m	0.16oz/pi / 15g/m	0.16oz/pi / 15g/m	0.16oz/pi / 15g/m
Longueur de la tuyauterie (Min/Max)	pi/m	196.8pi (60m)	262.4pi (80m)	262.4pi (80m)	262.4pi (80m)	262.4pi (80m)
Longueur de la tuyauterie par zone	pi/m	98.4pi (30m)	114.8pi (35m)	114.8pi (35m)	114.8pi (35m)	114.8pi (35m)
Élévation maximale du tuyau	pi/m	49.2pi / 15m	49.2pi / 15m	49.2pi / 15m	49.2pi / 15m	49.2pi / 15m
Raccordement tuyaux (Liquide)	pouce	3 x 1/4" Raccord évasé	4 x 1/4" Raccord évasé	5 x 1/4" Raccord évasé	6 x 1/4" Raccord évasé	6 x 1/4" Raccord évasé
Raccordement tuyaux (Gaz)	pouce	3 x 3/8" Raccord évasé	3 x 3/8" & 1 x 1/2" / Évasé	3 x 3/8" & 2 x 1/2" / Évasé	4 x 3/8" & 2 x 1/2" / Évasé	4 x 3/8" & 2 x 1/2" / Évasé
Câblage de contrôle	AWG	Câble en cuivre multibrin 14/4THHN 600V (Câble de connexion entre l'unité intérieure et l'unité extérieure)				
Temp. opération (Climatisation)	°C / °F	-30 à 50°C / -22 à 122°F				
Temp. opération (Chauffage)	°C / °F	-30 à 24°C / -22 à 75°F				
Poids net/brut	lb	137,35lbs / 148,15lbs	168,43lbs / 179,67lbs	211,86lbs / 244,71lbs	246,47lbs / 276,68lbs	246,47lbs / 276,68lbs
Dimensions de l'unité (LxPxH)	pouce	37-1/4" x 16-3/16" x 31-15/16"	37-1/4" x 16-3/16" x 31-15/16"	38-5/8" x 16-3/8" x 38-7/16"	37-1/2" x 16-3/8" x 52-1/2"	37-1/2" x 16-3/8" x 52-1/2"
Dimensions de l'emballage (LxPxH)	pouce	42-15/16" x 19-11/16" x 34-7/8"	42-15/16" x 19-11/16" x 34-7/8"	45-1/8" x 19-11/16" x 42-9/16"	43-1/8" x 19-1/2" x 58-5/16"	43-1/8" x 19-1/2" x 58-5/16"

Série Gainable haute pression statique

- Contrôleur filaire (Inclus)
- Télécommande (Incluse)
- Thermostat wifi (Optionnel)
- Adaptateur 24VAC (Optionnel)
- Application NetHome Plus (Via thermostat wifi en option)
- Pompe à drain intégrée
- Moteur à CFM constant
- Pression statique jusqu'à 0.8po H₂O
- Sonde A2L installée d'usine
- Installation horizontale et verticale possible

Spécifications		ML09HP230HSDUC-I	ML12HP230HSDUC-I	ML18HP230HSDUC-I	ML24HP230HSDUC-I
Puissance Climatisation / Chauffage	Btu/h	9,000 / 9,900	12,000 / 12,000	17,500 / 19,500	24,000 / 26,000
Alimentation électrique	Volts, Hz, Ph	208/230V, 60Hz, 1Ph (L'unité intérieure est alimentée par l'unité extérieure à l'aide d'un câble en cuivre multibrins 14/4THHN 600V)			
Type de moteur du ventilateur		Moteur DC sans balais			
Moteur du ventilateur RLA	Amps	1.5	1.5	1.8	2.0
Moteur du ventilateur (Sortie)	Watts	165	165	165	165
Débit d'air (Turbo/Hi/Mi/Lo/Si)	CFM	344 / 288 / 231 / 201 / 122	344 / 288 / 231 / 201 / 122	706 / 618 / 530 / 441 / 441	854 / 706 / 618 / 500 / 500
Niveau de pression acoustique (Hi/Mi/Lo/Si)	dB(A)	30 / 30 / 29 / 28 / 26	30 / 30 / 29 / 28 / 26	36 / 36 / 34 / 32 / 28	40 / 40 / 37 / 35 / 30
Type de serpentín et de revêtement		Serpentin en cuivre / Ailettes en aluminium / Revêtement Golden Fin (Évaluation de 500 heures au brouillard salin)			
Déshumidification	L/h	0.7	1.4	1.4	2.0
Raccordement du drain	pouce	1" O.D.			
Raccordement tuyaux (Liquide/Gaz)	pouce	1/4" / 3/8" Raccord évasé	1/4" / 3/8" Raccord évasé	1/4" / 1/2" Raccord évasé	3/8" / 5/8" Raccord évasé
Filtre à air		Filtre à air lavable			
Câblage de contrôle	AWG	Câble en cuivre multibrins 14/4THHN 600V (Câble de connexion entre l'unité intérieure et l'unité extérieure)			
Poids net/brut	lb	64lbs / 74lbs	64lbs / 74lbs	80lbs / 91lbs	80lbs / 92lbs
Dimensions de l'unité (LxPxH)	pouce	27-1/2" x 29-1/2" x 9-5/8"	27-1/2" x 29-1/2" x 9-5/8"	39-3/8" x 29-1/2" x 9-5/8"	39-3/8" x 29-1/2" x 9-5/8"
Dimensions de l'emballage (LxPxH)	pouce	36-3/8" x 33-1/2" x 11-3/4"	36-3/8" x 33-1/2" x 11-3/4"	48-1/4" x 33-7/8" x 12"	48-1/4" x 33-7/8" x 12"



Série Cassette

- Télécommande (Incluse)
 - Contrôleur wifi filaire (Optionnel)
 - Module wifi (Optionnel)
 - Adaptateur 24VAC (Optionnel)
 - Application NetHome Plus (Via module wifi en option)
 - Pompe à drain intégrée
 - Sonde A2L installée d'usine
 - Installation entre 2 solives possible
- Modèles : 9k / 12k / 18k

Spécifications		ML09HP230STDCAS-I	ML12HP230STDCAS-I	ML18HP230STDCAS-I	ML24HP230STDCAS-I
Puissance Climatisation / Chauffage	Btu/h	9,000 / 10,000	12,000 / 12,000	16,000 / 19,000	23,400 / 25,000
Alimentation électrique	Volts, Hz, Ph	208/230V, 60Hz, 1Ph (L'unité intérieure est alimentée par l'unité extérieure à l'aide d'un câble en cuivre multibrins 14/4THHN 600V)			
Type de moteur du ventilateur		Moteur DC sans balais			
Moteur du ventilateur RLA	Amps	0.8	0.9	1.0	1.0
Moteur du ventilateur (Sortie)	Watts	45	45	45	45
Débit d'air (Turbo/Hi/Mi/Lo/Si)	CFM	353 / 312 / 265 / 183 / 147	418 / 365 / 306 / 194 / 147	447 / 389 / 318 / 194 / 147	765 / 706 / 636 / 547 / 547
Niveau de pression acoustique (Hi/Mi/Lo/Si)	dB(A)	43 / 40 / 38 / 26 / 24	46 / 44 / 41 / 28 / 26	48 / 45 / 41 / 28 / 24	49 / 45 / 43 / 34 / 34
Type de serpentín et de revêtement		Serpentin en cuivre / Ailettes en aluminium / Revêtement Golden Fin (Évaluation de 500 heures au brouillard salin)			
Déshumidification	L/h	0.9	1.5	2.0	2.4
Raccordement du drain	pouce	1" O.D.			
Raccordement tuyaux (Liquide/Gaz)	pouce	1/4" / 3/8" Raccord évasé	1/4" / 3/8" Raccord évasé	1/4" / 1/2" Raccord évasé	3/8" / 5/8" Raccord évasé
Filtre à air		Filtre à air lavable			
Câblage de contrôle	AWG	Câble en cuivre multibrins 14/4THHN 600V (Câble de connexion entre l'unité intérieure et l'unité extérieure)			
Poids net/brut	lb	35lbs / 42lbs	35lbs / 42lbs	35lbs / 42lbs	47lbs / 59lbs
Dimensions de l'unité (LxPxH)	pouce	22-1/2" x 22-1/2" x 9-5/8"	22-1/2" x 22-1/2" x 9-5/8"	22-1/2" x 22-1/2" x 9-5/8"	32-3/8" x 32-5/8" x 8-1/8"
Dimensions de l'emballage (LxPxH)	pouce	28-1/8" x 25-1/4" x 11-5/8"	28-1/8" x 25-1/4" x 11-5/8"	28-1/8" x 25-1/4" x 11-5/8"	35-7/8" x 35-7/8" x 9-7/8"



Série Console

- Télécommande (Incluse)
- Module wifi (Optionnel)
- Contrôleur wifi filaire (Optionnel)
- Adaptateur 24VAC (Optionnel)
- Application NetHome Plus (Via module wifi)
- Sonde A2L installée d'usine

Spécifications		ML09HP230CON-I	ML12HP230CON-I	ML16HP230CON-I
Puissance Climatisation / Chauffage	Btu/h	9,000 / 9,000	12,000 / 12,000	16,000 / 17,000
Alimentation électrique	Volts, Hz, Ph	208/230V, 60Hz, 1Ph (L'unité intérieure est alimentée par l'unité extérieure à l'aide d'un câble en cuivre multibrins 14/4THHN 600V)		
Type de moteur du ventilateur		Moteur DC sans balais		
Moteur du ventilateur RLA	Amps	0.5	0.5	1
Moteur du ventilateur (Sortie)	Watts	13	13	13
Débit d'air (Turbo/Hi/Mi/Lo/Si)	CFM	441 / 377 / 324 / 188 / 130	441 / 377 / 324 / 188 / 130	500 / 441 / 383 / 324 / 206
Niveau de pression acoustique (Hi/Mi/Lo/Si)	dB(A)	45 / 41 / 38 / 26 / 22	45 / 41 / 38 / 26 / 22	47 / 44 / 41 / 31 / 26
Type de serpentín et de revêtement		Serpentin en cuivre / Ailettes en aluminium / Revêtement Golden Fin (Évaluation de 500 heures au brouillard salin)		
Déshumidification	L/h	0.8	1.5	2.2
Raccordement du drain	pouce	5/8" O.D.		
Raccordement tuyaux (Liquide/Gaz)	pouce	1/4" / 3/8" Raccord évasé	1/4" / 3/8" Raccord évasé	1/4" / 1/2" Raccord évasé
Filtre à air		Filtre à air lavable		
Câblage de contrôle	AWG	Câble en cuivre multibrins 14/4THHN 600V (Câble de connexion entre l'unité intérieure et l'unité extérieure)		
Poids net/brut	lb	33lbs / 42lbs	33lbs / 42lbs	33lbs / 42lbs
Dimensions de l'unité (LxPxH)	pouce	31-1/4" x 7-7/8" x 24-1/2"	31-1/4" x 7-7/8" x 24-1/2"	31-1/4" x 7-7/8" x 24-1/2"
Dimensions de l'emballage (LxPxH)	pouce	34" x 11" x 28-1/4"	34" x 11" x 28-1/4"	34" x 11" x 28-1/4"



Fièremment distribué par

Deluxair
Division de Emco Corporation